

conFIGURE - das universelle Konfigurations-Tool



Key Facts

- conFIGURE ist ein Add-on zur SAP-Standard-Variantenkonfiguration, das die Regelpflege sowie die Stücklisten- und Arbeitsplanermittlung über die SAP BRF+ Rules Engine realisiert
- Dies bietet Vorteile und Flexibilität bei der Gestaltung und Laufzeit eines Variantenkonfigurationsmodells
- Die Verbindung zwischen der Standard SAP VC und SAP BRF+ ermöglicht somit die Stücklistenermittlung sowohl in der klassischen Variantenkonfiguration (LOVC) als auch in der erweiterten Variantenkonfiguration (AVC)



Functions

- Übersichtliche Darstellung der Konfigurationsmerkmale
- Mehrstufige Konfiguration
- Online-Visualisierung des aktuellen BRF+ und Regelwerks
- Aktuelles Anwendungsprotokoll (BRF+ Regel-Trace)
- Übersichtliches Customizing
- Charakteristische Schnellerfassung
- Klare Abhängigkeiten (Logiksyntax)
- Pflege durch Fachabteilung möglich
- Versionierung auf Objektebene



Technicals

- SAP ECC/APO : MM, SD, PP, PM, QM, APO
- PPDS with VC and BRF+
- S/4 HANA: SD with AVC und BRF+



Benefits

- Erweiterung der SAP-Standardfunktionalität
- Charakteristische Schnellerfassung
- Integration mit Kostenrechnung und Logistik
- Schnelle und einfache Implementierung der Lösung
- Flexible und leicht verständliche Variantenkonfiguration
- Direkter Zugriff auf SAP-Daten ohne Verwendung von Objektmerkmalen
- Zugriff auf jedes Element einer mehrstufigen Konfiguration sehr einfach (nicht nur \$ROOT, \$PARENT möglich)



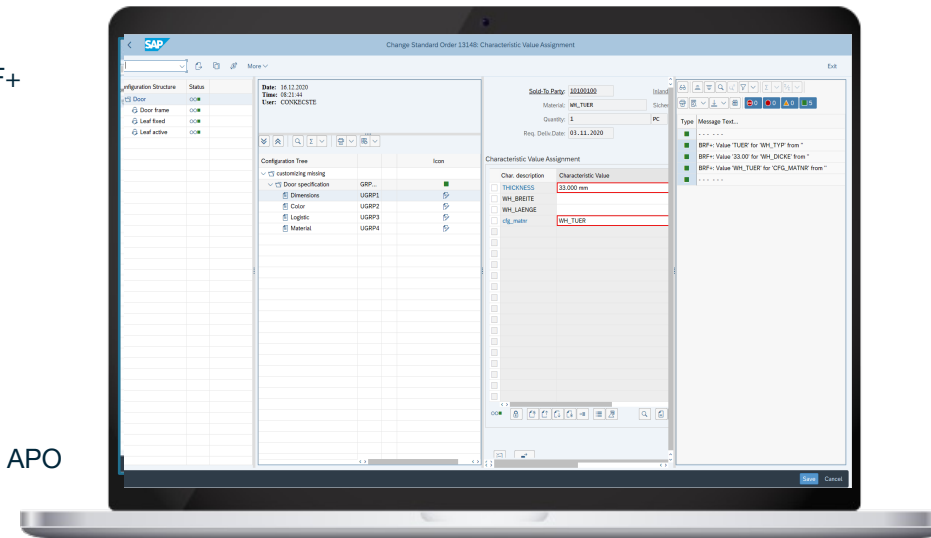
Highlights

- Nutzung der SAP ERP Variantenkonfiguration (LOVC/AVC)
- Integration der Stücklisten- und Arbeitsplanermittlung in AVC-Konfigurationsdialoge
- Einfache Anbindung an das System
- conFIGURE oder Teile von conFIGURE sind bei vielen unserer Kunden in verschiedenen Branchen erfolgreich im Einsatz und können durch realisierte und laufende Projekte kontinuierlich weiterentwickelt und branchenübergreifend eingesetzt werden



Product owner

Sebastian Schoppe
+43 6769056490
sebastian.schoppe@concircle.com



voestalpine

sappi

EGGER

SENOPLAST
a member of Knauf group

BIBRAUN
SHARING EXPERTISE

CONCIRCLE